



## LA CPTS SUD28



Statut : Association

Année de création : 2017

Nombre d'adhérents : 450

 [cptssud28.secretariat@gmail.com](mailto:cptssud28.secretariat@gmail.com)

 <https://cptssud28.fr/>



## PRÉSENTATION DE LA STRUCTURE

Par Anne-Laure CHAVIGNY,  
Co-présidente de la CPTS Sud28 et infirmière libérale

Marie AVENET,  
Directrice de la CPTS Sud28

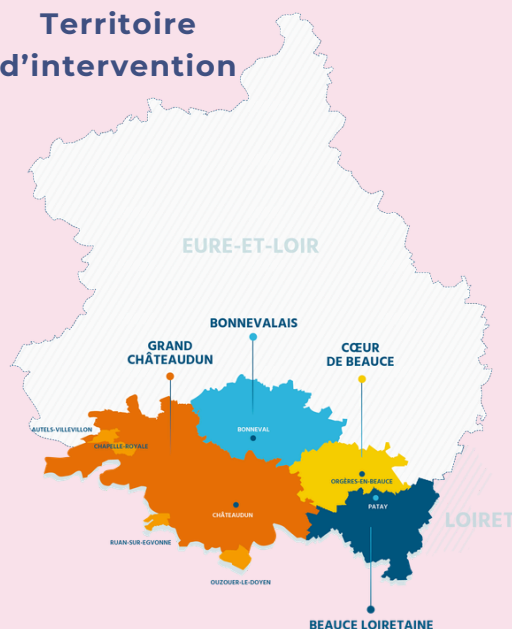
La Communauté Professionnelle Territoriale de Santé,  
CPTS Sud28 a pour objectifs de :

Accompagner les  
professionnels de  
santé

Favoriser  
l'attractivité du  
territoire

Faciliter l'accès  
aux soins

## Territoire d'intervention



Nos missions ne s'arrêtent pas là. La CPTS Sud28 organise des parcours de soins qui répondent à des besoins du territoire. Elle expérimente avec les professionnels du territoire des solutions pour améliorer les conditions d'exercices, par exemple le parcours de Maintien à domicile, le parcours d'Activité Physique Adaptée.

Nous organisons des actions de prévention grand public en partenariat des les 7 infirmières Asalee du territoire pour sensibiliser la population aux dépistages des cancers ou à la vaccination.

## Sur notre site internet, vous trouverez :



Un annuaire des professionnels de santé par spécialité et par canton



Les numéros d'urgence pour les dentistes et les pharmacies de garde le week-end



De nombreuses informations pratiques

Alors pour toute question santé,  
ayez le réflexe [cptssud28.fr](https://cptssud28.fr)





# PLEIN PHARE SUR

# LE PARCOURS MAINTIEN À DOMICILE, PRÉVENTION DES CHUTES



Les chutes peuvent être dues à :

La dénutrition

Un problème de médication (prises de plusieurs traitements)

Un logement mal adapté

Depuis 2 ans, 800 personnes ont été repérées à risque de chute ou ont chuté sur le territoire.

## Fonctionnement du parcours :



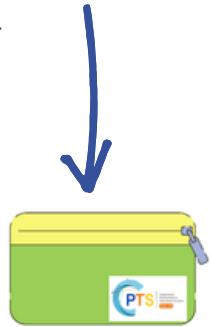
Depuis 2024, les victimes de chutes relevées à domicile par une équipe de pompiers entrent dans un parcours de soins. Chaque semaine, le service Santé du SDIS 28 adresse à la CPTS Sud28 la liste des victimes relevées sur son territoire.



La CPTS Sud28 informe le médecin traitant de la chute de son patient et demande un bilan de santé, ainsi une problématique médicale peut être repérée.

“ Parfois les équipes s'apercevaient qu'elles revenaient pour la même personne qui a chuté. ”  
Le Lieutenant Vigoureux

Ce parcours fait l'objet d'une convention



Le Conseil Départemental d'Eure-et-Loir est aussi informé et un travailleur social peut réaliser un bilan social. En fonction des besoins, des aides financières, matérielles ou humaines sont mises en place afin de favoriser le maintien à domicile du patient.



Une pochette de coordination ville-hôpital est transmise au patient. Cette pochette, connue des pompiers du territoire accompagne les victimes en cas d'hospitalisation.

Le dispositif va être déployé à l'échelle du département.

“ Depuis le début de cette expérimentation, 90% des chuteurs entrés dans le parcours n'ont pas rechuté. ”  
Anne-Laure Chavigny

## Depuis début 2025 le travail se poursuit avec le centre hospitalier de Châteaudun.



Celui-ci informe la CPTS Sud28 de la sortie de patients suite à une chute ou repérés à risque de chute pendant leur hospitalisation.

L'objectif est d'éviter la rechute après la sortie d'hospitalisation et de permettre un maintien à domicile en sécurité.

Ce parcours agit aussi sur la prévention primaire en identifiant les personnes qui n'ont pas encore chuté mais qui ont un risque de chutes. Il s'agit de faire en sorte que ces personnes puissent être prises en charge le plus tôt possible et d'éviter la chute à domicile.

Nous espérons ainsi diminuer le nombre d'hospitalisations et diminuer le nombre d'interventions à domicile pour relevage par les pompiers.



De gauche à droite:  
Anne-Laure CHAVIGNY, Co-présidente de la CPTS Sud28  
Marie AVENET, Directrice de la CPTS Sud28.  
Le Lieutenant VIGOUREUX, sapeur-pompier, centre de secours de Châteaudun.



Si vous pensez être à risque ou que l'un de vos proches l'est, n'attendez pas !!  
Contactez un professionnel de santé du territoire (infirmiers, pharmaciens...)